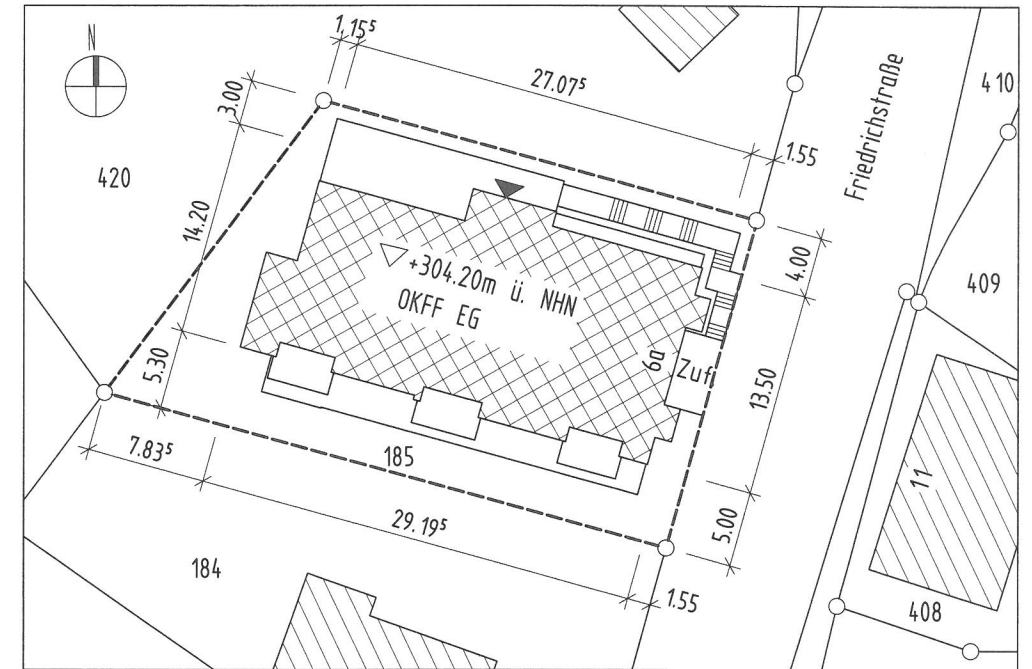
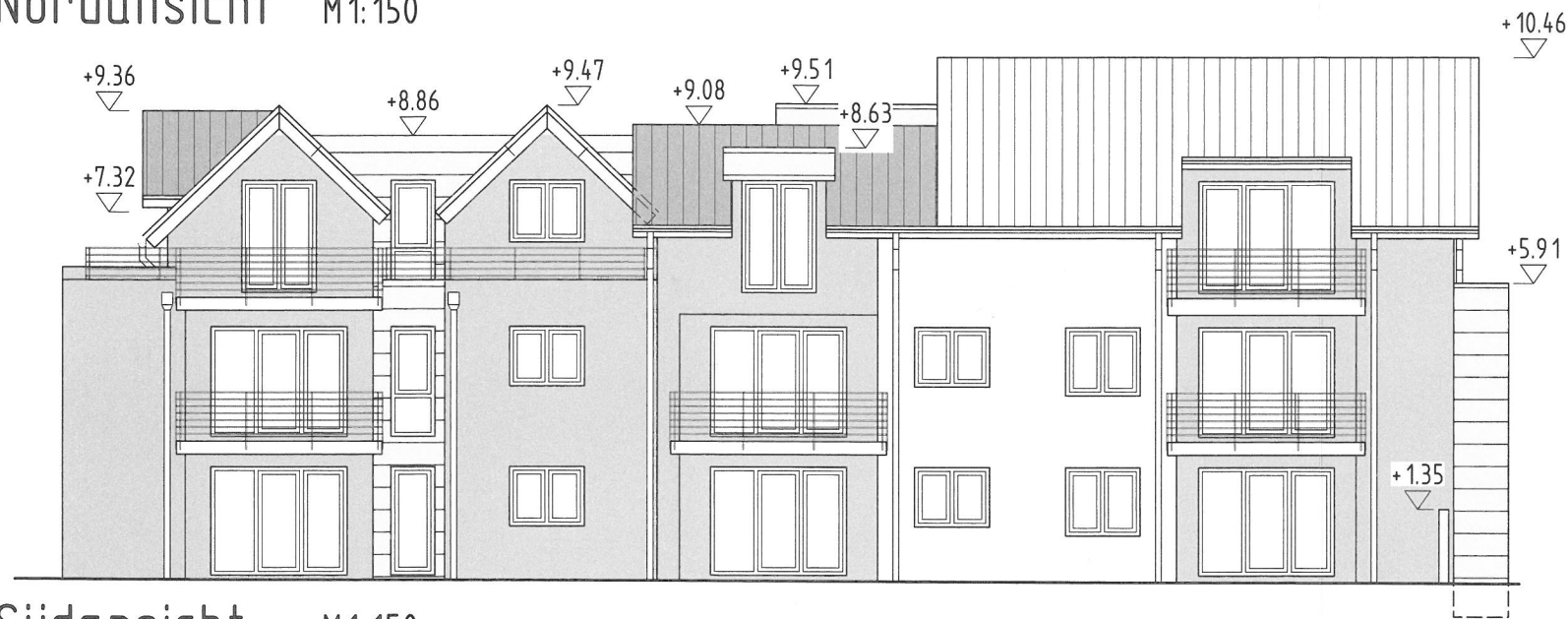




Nordansicht M1:150



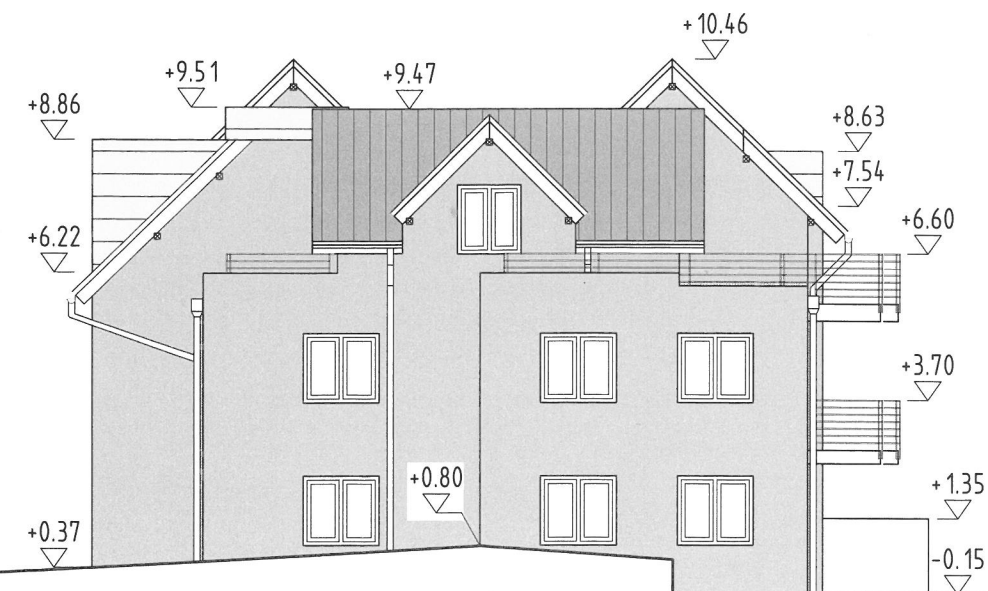
Auszug aus dem Lageplan: Gemarkung Engelskirchen - M 1:500



Südansicht M1:150

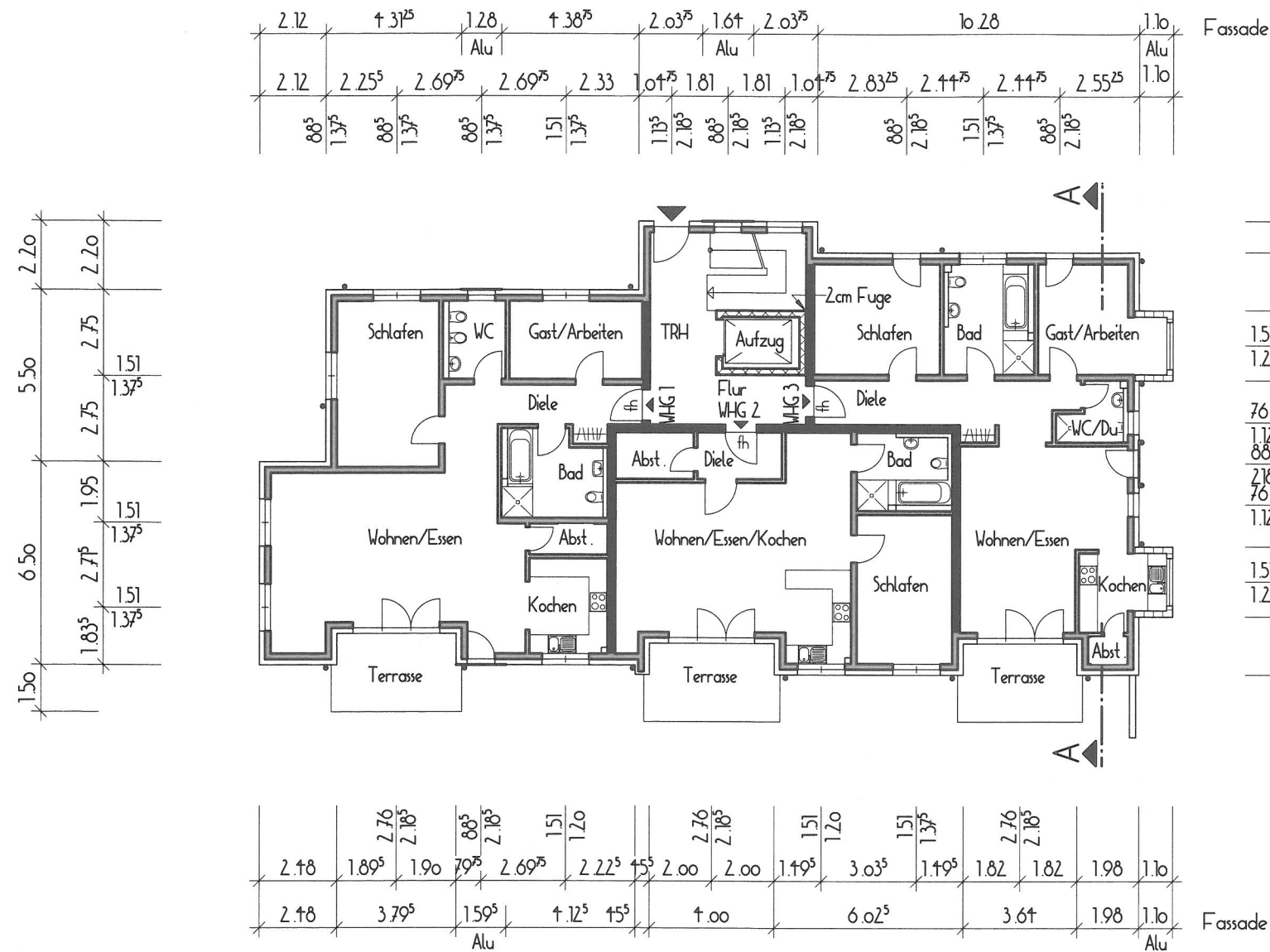


Ostansicht M1:150



Westansicht M1:150

IHK Abschlussprüfung Sommer 2020		Vorgabezeit: 6 h
Maßstab 1:150/1:500	Bauzeichner/-in Architektur	Blatt: 1(4)
Maßeinheit m, cm	Praktische Aufgabe 1 Mehrfamilienhaus Schiller	Prüflingsnummer:



Vorentwurf Grundriss Erdgeschoss

Legende:

- WDV5 mit Mauerwerk
- Mauerwerk, d=24cm
- Mauerwerk, d=17.5cm
- Mauerwerk, d=11.5cm
- fh  
feuerhemmend  
Alle feuerhemmenden Türen sind als T30 RS-Türen auszuführen.
- Trockenbauwand
- Holzständerbau mit Aluminiumbekleidung
- StB-Doppelwand (Aufzugschacht)

Alle Höhen beziehen sich auf OK FFB.  
UK aller Stürze in der Außenwand befinden sich auf der gleicher Höhe.

Raumprogramm Erdgeschoss

WHG 1

Räume	Länge in m	Breite in m
Gast/Arb.	4.25	2.50
WC	2.01	2.50
Schlafen	3.25	5.325
Wo/Es	7.245 / 8.14	5.79 / 4.79 / 4.165
Kochen	2.51	3.05
Abst.	2.51	1.00
Bad	2.165 / 3.405	2.885 / 2.26
Diele	2.885 / 6.315 / 1.70	1.275 / 1.90
Terrasse	3.795 / 4.155	2.50

WHG 2

Räume	Länge in m	Breite in m
Diele	2.705	1.50
Abst.	2.51	1.50
Wo/Es/Ko	2.09 / 7.535	5.485 / 4.785 / 7.40
Schlafen	3.05	4.775
Bad	3.05	2.51
Terrasse	4.00 bzw. 4.36	2.50

WHG 3

Räume	Länge in m	Breite in m
Diele	8.535 / 7.615 / 1.71	1.435 / 1.99 / 0.95
Wo/Es	5.38 / 3.70	5.97 / 3.315
Kochen	1.565 / 2.82	2.54 / 1.84
Abst.	1.27	0.885
WC/Du	1.39 / 2.315	0.925 / 1.99
Gast/Arb.	2.89 / 4.145	3.54 / 1.84
Bad	2.905	3.54
Schlafen	4.015	3.54
Terrasse	3.64 / 4.00	2.50

GEMEINSCHAFTSRÄUME

Räume	Länge in m	Breite in m
Aufzug	2.45	1.65
TRH	5.005 / 2.135	4.55 / 2.50
Flur	5.005	1.60

IHK Abschlussprüfung Sommer 2020		Vorgabezeit: 6 h
Maßstab 1:200	Bauzeichner/-in Architektur	Blatt: 2(4)
Maßeinheit m, cm		Prüflingsnummer:



