

Prüflingsnummer

--	--	--	--	--

Vor- und Familienname

Industrie- und Handelskammer

Abschlussprüfung

Bauzeichner/-in Architektur

Verordnung vom 12. Juli 2002

Änderungsverordnung vom 31. Oktober 2016

Berufs-Nr.

2101

Berufs-Nr.

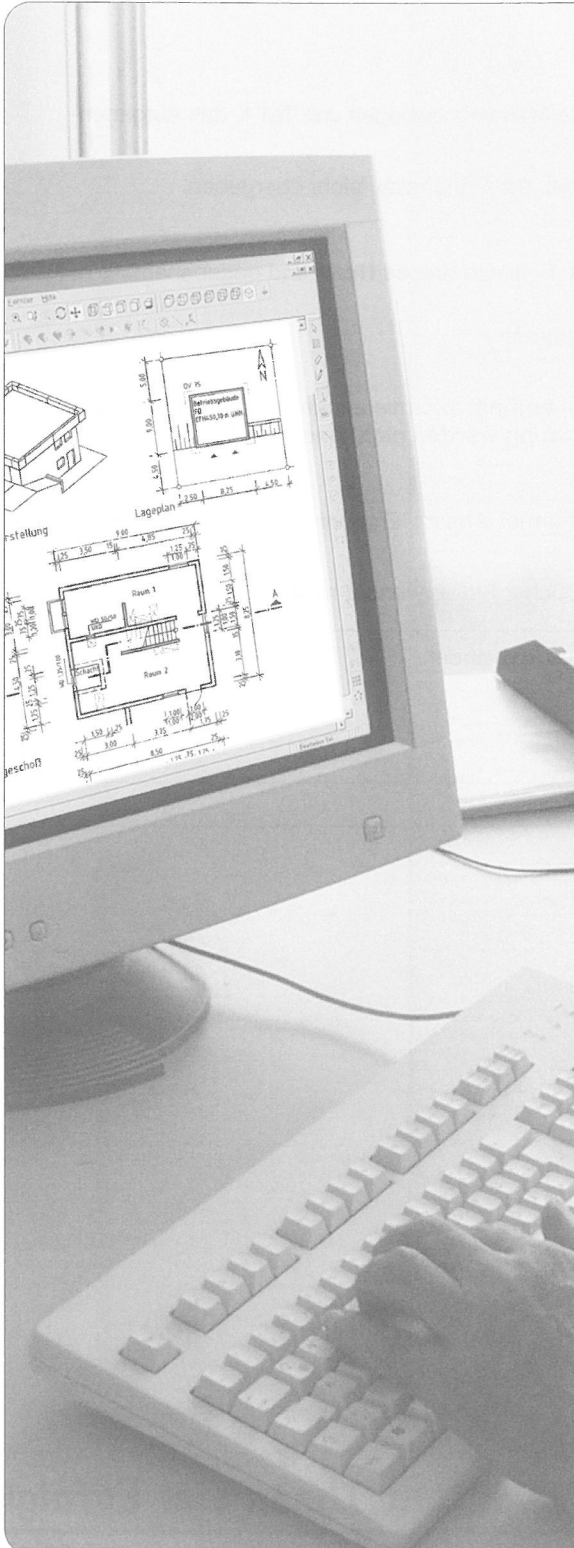
2106

Bereich a) Baueingabe

Teil 2

Sommer 2020

S20 2101/2106 K2



IHK

PAL - Prüfungsaufgaben- und
Lehrmittelentwicklungsstelle

IHK Region Stuttgart

© 2020, IHK Region Stuttgart, alle Rechte vorbehalten

Vorgabezeit: Insgesamt 90 min für Teil 1 und Teil 2

Hilfsmittel: Formelsammlungen, Tabellenbücher, Zeichenwerkzeuge und nicht programmierter, netzunabhängiger Taschenrechner ohne Kommunikationsmöglichkeit mit Dritten

Sehr geehrter Prüfling,

bevor Sie mit der Bearbeitung der Aufgaben beginnen, lesen Sie bitte **sorgfältig** die folgenden Hinweise.

1 Allgemeines

Der Aufgabensatz für den Prüfungsbereich **Bereich a) Baueingabe** besteht aus:

- Teil 1 mit 15 gebundenen Aufgaben (also mit vorgegebenen Auswahlantworten)
- Teil 2 mit 8 ungebundenen Aufgaben (die Sie mit Ihren eigenen Worten in möglichst kurzen Sätzen beantworten müssen)
- Anlage(n): 5 Blatt im Format A3 für Teil 1 und Teil 2
- Markierungsbogen (grau-weiß)

Für die Ermittlung Ihrer Prüfungsleistungen werden der grau-weiße Markierungsbogen von Teil 1, das Aufgabenheft Teil 2 und gegebenenfalls die Anlage(n) zugrunde gelegt.

Am Ende der Vorgabezeit von 90 min müssen Sie den Aufgabensatz der Prüfungsaufsicht übergeben.

2 Hinweise für Teil 2 (dieses Heft)

Tragen Sie bitte vor Beginn der Bearbeitung der Aufgaben auf der Titelseite **dieses Hefts** und gegebenenfalls auf der/den **Anlage(n)** die dort geforderten Angaben ein:

- Die Ihnen mit der Einladung zur Prüfung mitgeteilte Prüfungsnummer
- Ihren Vor- und Familiennamen

Prüfen Sie danach, ob dieses Heft 8 Aufgaben und 5 Anlage(n) enthält. Informieren Sie bei Unstimmigkeiten **sofort** die Prüfungsaufsicht. **Reklamationen nach dem Schluss der Prüfung werden nicht anerkannt.**

Bearbeiten Sie die Aufgaben, wo möglich, mit kurzen Sätzen.

Bei mathematischen Aufgaben ist der vollständige Rechengang (Formel, Ansatz, Ergebnis, Einheit) in dem dafür vorgesehenen Feld auszuführen.

Geben Sie in dem unten vorgedruckten Feld an, welche Tabellenbücher Sie verwendet haben.

Bei der Bearbeitung der Aufgaben wurden folgende Tabellenbücher verwendet:

Ihre Industrie- und Handelskammer wünscht Ihnen viel Erfolg!

Dieser Prüfungsaufgabensatz wurde von einem überregionalen nach § 40 Abs. 2 BBiG zusammengesetzten Ausschuss beschlossen. Er wurde für die Prüfungsabwicklung und -abnahme im Rahmen der Ausbildungsprüfungen entwickelt. Weder der Prüfungsaufgabensatz noch darauf basierende Produkte sind für den freien Wirtschaftsverkehr bestimmt.

Beispielhafte Hinweise auf bestimmte Produkte erfolgen ausschließlich zum Veranschaulichen der Produkthanforderung beziehungsweise zum Verständnis der jeweiligen Prüfungsaufgabe. Diese Hinweise haben keinen bindenden Produktcharakter.

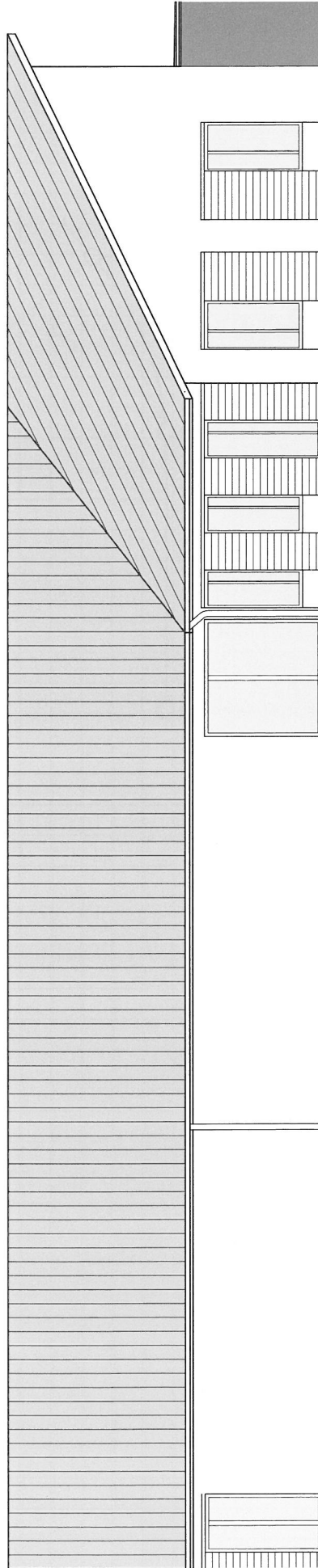
Prüfungsaufgaben-Beschreibung

Nachfolgende Aufgaben beziehen sich auf die Projektunterlagen „Kinderkrippe Sonnenschein“.

U1

Ergänzen Sie in der Vorgabe die fehlenden Fenster- und Türöffnungen mit den Schiebeläden der Südensicht von Kinderkrippe Sonnenschein. (10 Pkte.)

Aufgabenlösung:



Südensicht

Bewer-
tung
(10 bis 0
Punkte)

Ergebnis
U1

Punkte

U2

Berechnen Sie mithilfe des Vermessungsrissses den Umfang U (in m) für das Baugrundstück $\frac{625}{1}$. (10 Pkte.)

Hinweis: Der nördliche Grenzverlauf wird idealisiert als (Teil-)Kreisbogen angenommen.

Aufgabenlösung:

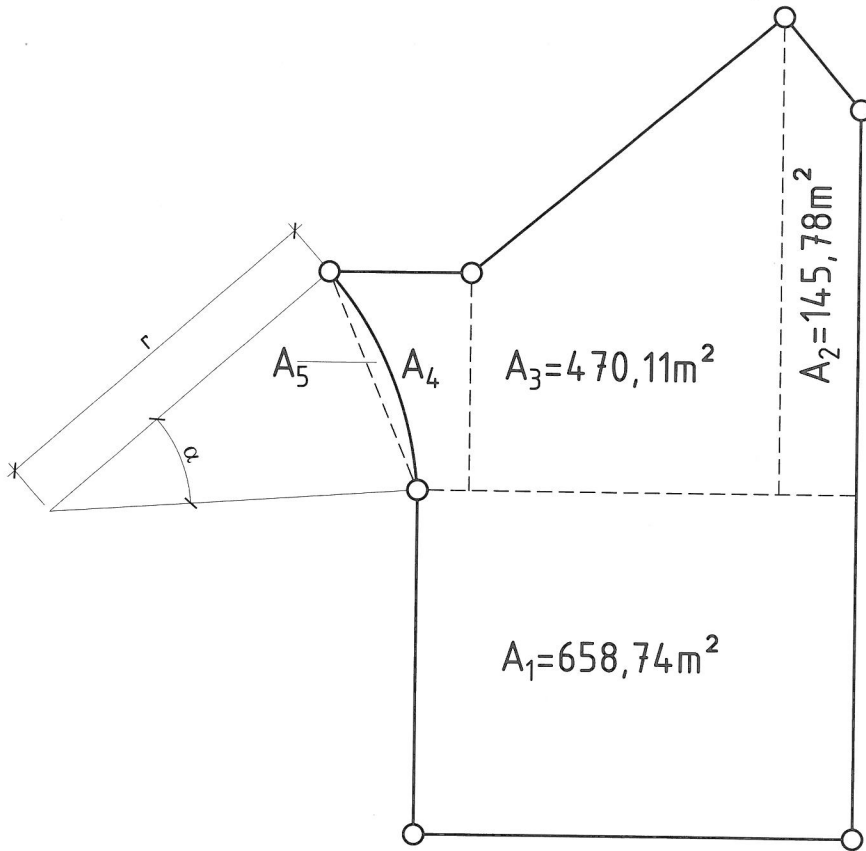
Ergebnis
U2

Punkte

U3

Berechnen Sie mithilfe des Vermessungsgrisses die Grundstücksfläche A (in m^2) für das Baugrundstück $\frac{625}{1}$.
(10 Pkte.)

Hinweis: Der nördliche Grenzverlauf wird idealisiert als (Teil-)Kreisbogen angenommen.



Aufgabenlösung:

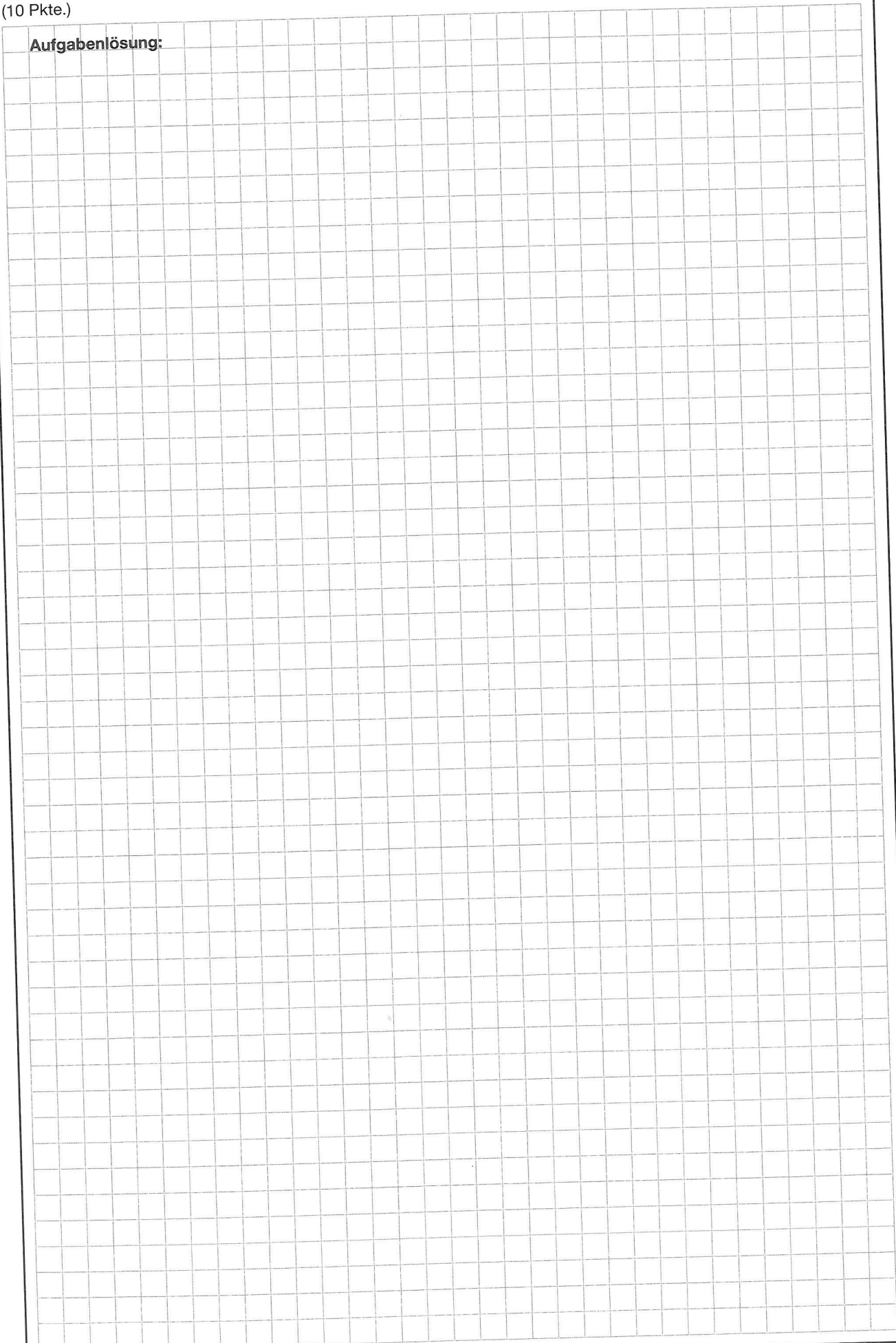
Ergebnis
U3

Punkte

U4

Für die GRZ ist die Ermittlung der bebauten Fläche notwendig.
Berechnen Sie diese unter ausschließlicher Berücksichtigung der Gebäudeumrisse aus dem Vermessungsriß.
(10 Pkte.)

Aufgabenlösung:



Ergebnis
U4

Punkte

